

SCHNITT AUSDRUCKEN & ZUSAMMENSETZEN

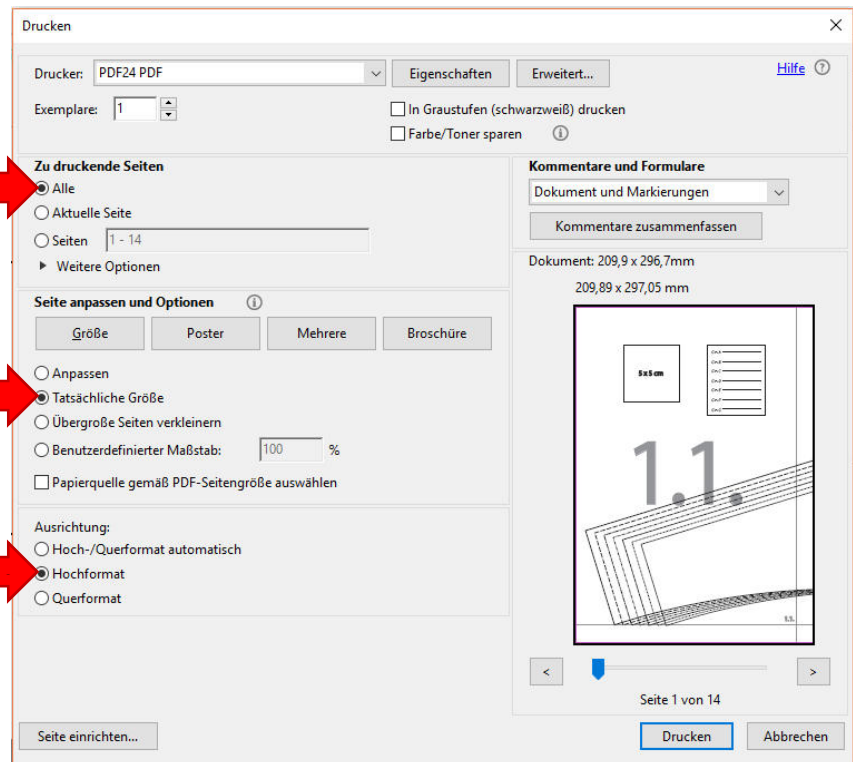


Drucker Einstellungen

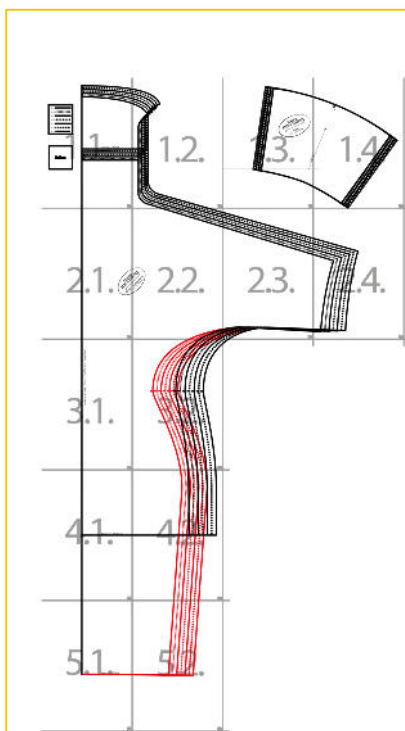
1. Alle Seiten drucken.

2. Tatsächliche Größe drucken. (Auf S.1 ist ein 5x5 cm Kontrollviereck abgedruckt.)

3. Drucke alle Seiten im Hochformat aus.

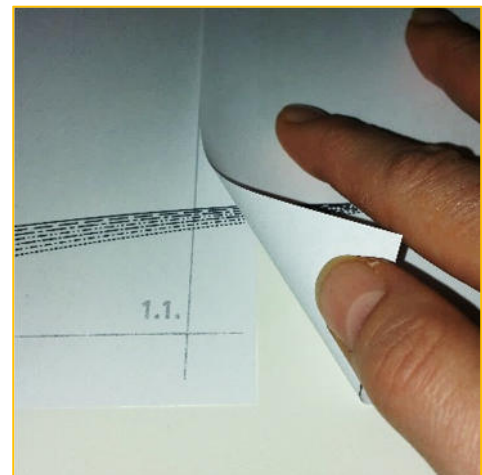


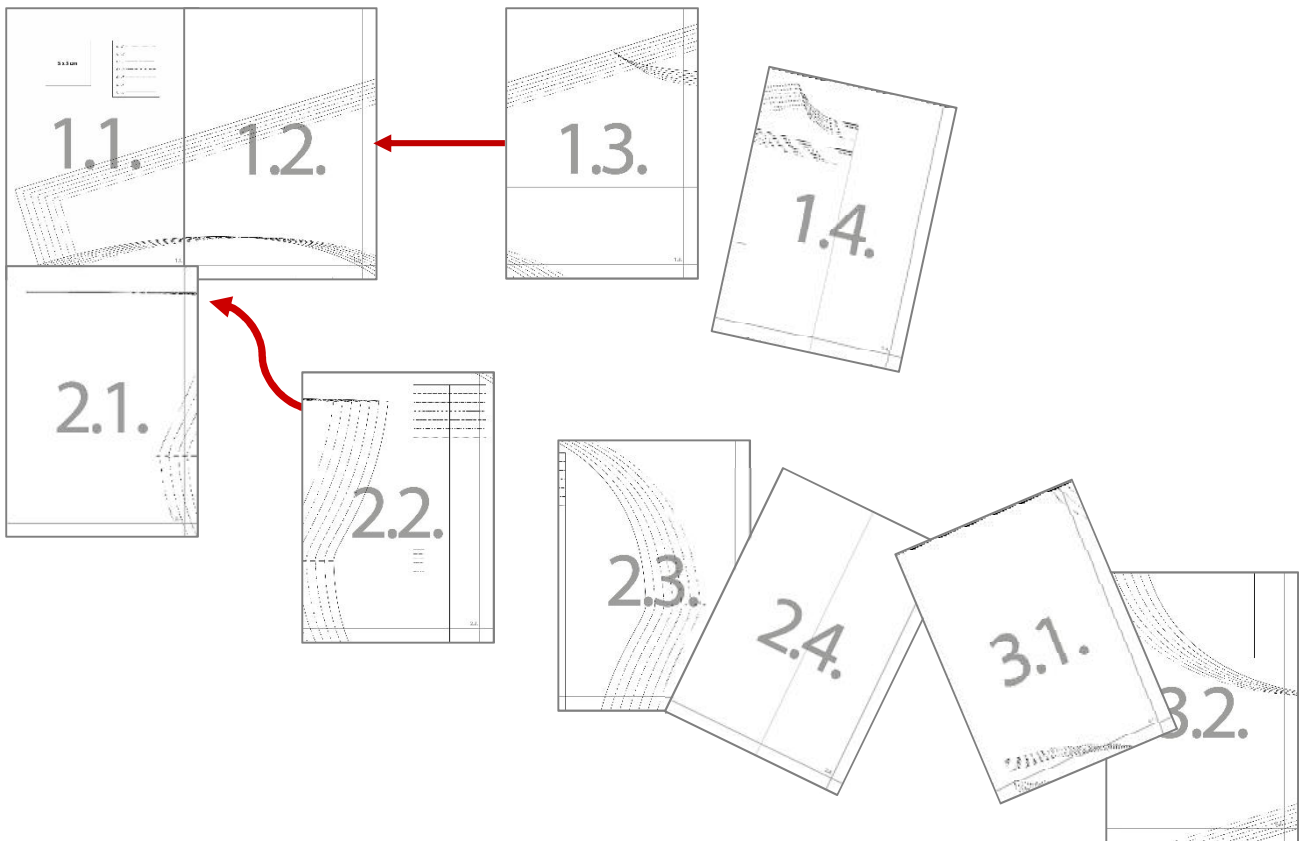
Zusammenkleben



Alle Seiten sind unten rechts mit 2 Ziffern beschriftet. Die erste steht für die Reihe, die zweite für die Reihenfolge in der Reihe. Zusätzlich zeigt Dir ein Diagramm die Anordnung.

Die einzelnen Seiten müssen vor dem Zusammenkleben NICHT zugeschnitten werden. Es kann direkt nach dem Ausdruck losgehen. Klebe die Seiten so aneinander, dass die Kanten auf die hellgrauen Linien treffen.





Tipp für einen nahtlosen Übergang

Bei den meisten Druckern bleibt ein schmaler, unbedruckter Rand. Die Linien scheinen durch den Rand durch. Du magst es aber ganz genau? Dann prüfe, ob dein Drucker randlos drucken kann. Alternativ kannst Du einfach an kniffligen Stellen das unbedruckte Stück herausschneiden.

